

本 工 事 数 量 集 計 表

No. 1

工 種 ・ 細 目	規 格	算 式	設計数量	単位	備 考
<土工>					
バックホウ掘削	10000m3未満 バックホウ 山0.45(平0.35)m3 地山の掘削 砂・砂質土・粘性土・礫質土 障害なし 超低騒音型・排ガス対型(第3次基準値) [標準]	52. 8	52. 8	53	m3
バックホウ掘削	10000m3未満 バックホウ 山0.45(平0.35)m3 地山の掘削 岩塊・玉石・軟岩(Ⅰ)A 障害なし 超低騒音型・排ガス対型(第3次基準値) [標準]	6. 8	6. 8	7	m3
バックホウ床掘	バックホウ 山0.45(平0.35)m3 砂・砂質土、粘性土、礫質土 障害なし 土留工なし(補助労務なし) 超低騒音型・排ガス対型(第3次基準値) [標準]	301. 6	301. 6	302	m3
バックホウ床掘	バックホウ 山0.45(平0.35)m3 岩塊・玉石・軟岩(Ⅰ)A 障害なし 土留工なし(補助労務なし) 超低騒音型・排ガス対型(第3次基準値) [標準]	829. 1	829. 1	829	m3
バックホウ掘削(掘削積込)	10000m3未満 バックホウ 山0.45(平0.35)m3 ルースな状態の積込 砂・砂質土・粘性土・礫質土 障害なし 超低騒音型・排ガス対型(第3次基準値) [標準]	636. 3	636. 3	636	m3 残土仮置き場での掘削積込
ダンプトラック運搬	ダンプトラック 4t 土 砂 上記以外の運搬(4.8) 2.4km バックホウ山0.45(平0.35)m3 良好	636. 3	636. 3	636	m3 残土仮置き場→場内運土 ※運搬距離 L=2. 4km
埋戻し	山地(B) 普通作業員 最大埋戻幅1m未満	42. 1	42. 1	42	m3
人力盛土(埋戻し)	タンバ締固め	2. 2	2. 2	2	m3
<補強土壁工>					
補強土壁工部材		1. 0	1. 0	1	式
壁面組立工		413. 9	413. 9	414	m2
補強材敷設工		1986. 7	1986. 7	1987	m2
天端組立工		70. 0	70. 0	70	m
埋戻し	1. 0m以上4. 0m未満	1743. 9	1743. 9	1744	m3
基面整正	山地 (B) 普通作業員	247. 8	247. 8	248	m2
暗渠排水工		1. 0	1. 0	1	式

No. 2

[illegible]

土工 数量計算書					
名 称	計 算 式			単 位	数 量
掘削					
	土砂	V =	52.8	m3	52.8
	軟岩	V =	6.8	m3	6.8
床掘					
	土砂	V =	土砂(路側工) 3.6 + 土砂(補強土壁) 298.0 = 301.6	m3	301.6
	軟岩	V =	軟岩(路側工) 2.8 + 軟岩(補強土壁) 826.3 = 829.1	m3	829.1
現場外搬入					
バックホウ掘削	V =	636.3	= 636.3	m3	636.3
ダンプトラック運搬	V =	636.3	= 636.3	m3	636.3
埋戻					
	V =	(路側工) 11.3 + (補強土前面) 30.8	= 42.1	m3	42.1
盛土					
	V =	2.2		m3	2.2

切 盛 土 量 集 計 表

【 当初 】

測 点	距離	総 量		CA1 土砂 掘削		CA2 軟岩 掘削		EA1 土砂 床掘(路側)		EA2 軟岩 床掘(路側)		EA3 土砂 床掘(補強)		EA4 軟岩 床掘(補強)		総 量		RA1 埋戻 (路側工)		RA2 埋戻 (補強前面)		RA3 埋戻 (補強背面)				BA 盛土		A 補強土壁	
		%	体積	%	体積	%	体積	%	体積	%	体積	%	体積	%	体積	%	体積	%	体積	%	体積	%	体積			%	体積	%	体積
No. 37+11.04																													
No. 38	8.96	100.0	2.8	3.6	0.1	3.6	0.1	0.0	0.0	0.0	0.0	3.6	0.1	89.2	2.5	100.0	87.4	1.8	1.6	0.1	0.1	0.0	0.0			0.0	0.0	98.1	85.7
No. 38～																													
No. 39	20.00	100.0	344.1	3.9	13.4	1.5	5.1	0.3	1.0	0.3	1.0	24.7	85.0	69.3	238.6	100.0	491.1	0.7	3.5	1.8	8.8	0.0	0.0			0.2	0.9	97.3	477.9
No. 39～																													
No. 40	20.00	100.0	373.4	5.3	19.9	0.2	0.9	0.2	0.7	0.3	1.0	27.7	103.3	66.3	247.6	100.0	529.1	0.5	2.6	1.9	10.0	0.0	0.0			0.2	1.3	97.4	515.2
No. 40～																													
No. 41	20.00	100.0	335.8	3.8	12.8	0.2	0.7	0.4	1.3	0.2	0.8	21.1	70.7	74.3	249.5	100.0	468.7	0.4	2.1	2.2	10.1	0.0	0.0			0.0	0.0	97.4	456.5
No. 41～																													
No. 41+8.41	8.41	100.0	134.2	4.9	6.6	0.0	0.0	0.5	0.6	0.0	0.0	29.0	38.9	65.6	88.1	99.9	131.3	1.1	1.5	1.4	1.8	0.0	0.0			0.0	0.0	97.4	128.0
計	77.37		1,190.3		52.8		6.8		3.6		2.8		298.0		826.3		1,707.6		11.3		30.8						2.2		1,663.3

盛 土 流 用 計 画 表

【 当初 】

測 点	工程対象 土量	逸散	逸散 土量	盛土対象 土量	盛土 土量	運搬処理 土量	運土必要 盛土量	流用盛土 土量	現 場 内 運 搬 盛 土				現場外残土処理			現場外搬入盛土(既設利用土用)			現場外搬入盛土
									運土距離 20m	運土距離 40m	運土距離 60m	差引土量	土量	距離		土量	距離		
No. 37+11.04																			
No. 38	2.8	10	0.3	2.5	87.4		84.9	2.5								84.9	9.0	761	
No. 38～																			
No. 39	344.1	10	34.4	309.7	491.1		181.4	309.7								181.4	29.0	5,253	
No. 39～																			
No. 40	373.4	10	37.3	336.1	529.1		193.0	336.1								193.0	49.0	9,449	
No. 40～																			
No. 41	335.8	10	33.6	302.2	468.7		166.5	302.2								166.5	69.0	11,482	
No. 41～																			
No. 41+8.41	134.2	10	13.4	120.8	131.3		10.5	120.8								10.5	77.4	812	
計	1,190.3		119.0	1,071.3	1,707.6		636.3	1,071.3								平均距離= 636.3	43.6 27,758		

【 当初 】

土工数量計算書 掘削 1/1

測 点	距 離 (m)	補正 距離 (m)	CA1 掘削 土砂			CA2 掘削 軟岩			備 考					
			面 積 (m ²)	平 均 (m ²)	立 積 (m ³)	面 積 (m ²)	平 均 (m ²)	立 積 (m ³)						
No. 37 + 11.04									MC. 22+0.83	MC.22=NO.37+10.21				
No. 37 + 11.04	0.00		0.00			0.00			MC. 22+0.83					
No. 37 + 15.42	4.38		0.00	0.00	0.0	0.00	0.00	0.0	MC. 22+5.21					
No. 37 + 15.42	0.00		0.00	0.00	0.0	0.00	0.00	0.0	MC. 22+5.21					
No. 37 + 19.80	4.38		0.00	0.00	0.0	0.00	0.00	0.0	NO. 38-0.2					
No. 37 + 19.80	0.00		0.40	0.20	0.0	0.60	0.30	0.0	NO. 38-0.2					
No. 38 + 0.00	0.20		0.40	0.40	0.1	0.60	0.60	0.1						
20m計					0.1			0.1						
No. 38 + 16.89	16.89		1.00	0.70	11.8	0.00	0.30	5.1	BC. 23					
No. 39 + 0.00	3.11		0.00	0.50	1.6	0.00	0.00	0.0						
20m計					13.4			5.1						
No. 39 + 2.08	2.08		0.40	0.20	0.4	0.00	0.00	0.0	MC. 23					
No. 39 + 7.27	5.19		2.00	1.20	6.2	0.10	0.05	0.3	EC. 23					
No. 39 + 7.61	0.34		2.00	2.00	0.7	0.10	0.10	0.0	BC. 24					
No. 39 + 13.79	6.18		0.50	1.25	7.7	0.00	0.05	0.3	MC. 24					
No. 39 + 19.97	6.18		1.10	0.80	4.9	0.10	0.05	0.3	EC. 24					
No. 40 + 0.00	0.03		1.10	1.10	0.0	0.10	0.10	0.0						
20m計					19.9			0.9						
No. 40 + 1.06	1.06		1.10	1.10	1.2	0.10	0.10	0.1	BC. 25					
No. 40 + 12.61	11.55		0.00	0.55	6.4	0.00	0.05	0.6	MC. 25					
No. 41 + 0.00	7.39		1.40	0.70	5.2	0.00	0.00	0.0						
20m計					12.8			0.7						
No. 41 + 0.77	0.77		1.40	1.40	1.1	0.00	0.00	0.0	NO. 41+0.77					
No. 41 + 0.77	0.00		1.40	1.40	0.0	0.00	0.00	0.0	NO. 41+0.77					
No. 41 + 4.45	3.68		0.60	1.00	3.7	0.00	0.00	0.0	EC. 25+0.28	EC.25=NO.41+4.17				
No. 41 + 4.45	0.00		0.60	0.60	0.0	0.00	0.00	0.0	EC. 25+0.28					
No. 41 + 8.41	3.96		0.30	0.45	1.8	0.00	0.00	0.0	IP. 26-5.91	IP.26=NO.41+14.32				
No. 41 + 8.41	0.00		0.00	0.15	0.0	0.00	0.00	0.0	IP. 26-5.91					
No. 42 + 0.00														
20m計					6.6			0.0						
合 計	77.37				52.8			6.8						

【当初】

土工数量計算書 床掘 1/1

測 点	距 離 (m)	補正 距離 (m)	EA1 土砂 (路側工)			EA2 軟岩 (路側工)			EA3 土砂 (補強土壁)			EA4 軟岩 (補強土壁)			備 考
			面 積 (m2)	平 均 (m2)	立 積 (m3)	面 積 (m2)	平 均 (m2)	立 積 (m3)	面 積 (m2)	平 均 (m2)	立 積 (m3)	面 積 (m2)	平 均 (m2)	立 積 (m3)	
No. 37 + 11.04															MC. 22+0.83
No. 37 + 11.04	0.00		0.00			0.00			0.00			0.00			MC. 22+0.83
No. 37 + 15.42	4.38		0.00	0.00	0.0	0.00	0.00	0.0	0.00	0.00	0.0	0.00	0.00	0.0	MC. 22+5.21
No. 37 + 15.42	0.00		0.00	0.00	0.0	0.00	0.00	0.0	0.00	0.00	0.0	0.00	0.00	0.0	MC. 22+5.21
No. 37 + 19.80	4.38		0.00	0.00	0.0	0.00	0.00	0.0	0.00	0.00	0.0	0.00	0.00	0.0	NO. 38-0.2
No. 37 + 19.80	0.00		0.00	0.00	0.0	0.11	0.06	0.0	0.60	0.30	0.0	12.50	6.25	0.0	NO. 38-0.2
No. 38 + 0.00	0.20		0.00	0.00	0.0	0.11	0.11	0.0	0.60	0.60	0.1	12.50	12.50	2.5	
20m計					0.0			0.0			0.1			2.5	
No. 38 + 16.89	16.89		0.10	0.05	0.8	0.00	0.06	1.0	7.40	4.00	67.6	11.70	12.10	204.4	BC. 23
No. 39 + 0.00	3.11		0.00	0.05	0.2	0.00	0.00	0.0	3.80	5.60	17.4	10.30	11.00	34.2	
20m計					1.0			1.0			85.0			238.6	
No. 39 + 2.08	2.08		0.00	0.00	0.0	0.00	0.00	0.0	11.10	7.45	15.5	6.60	8.45	17.6	MC. 23
No. 39 + 7.27	5.19		0.00	0.00	0.0	0.11	0.06	0.3	4.60	7.85	40.7	11.20	8.90	46.2	EC. 23
No. 39 + 7.61	0.34		0.00	0.00	0.0	0.11	0.11	0.0	4.60	4.60	1.6	11.20	11.20	3.8	BC. 24
No. 39 + 13.79	6.18		0.10	0.05	0.3	0.01	0.06	0.4	3.20	3.90	24.1	15.50	13.35	82.5	MC. 24
No. 39 + 19.97	6.18		0.02	0.06	0.4	0.09	0.05	0.3	3.70	3.45	21.3	15.90	15.70	97.0	EC. 24
No. 40 + 0.00	0.03		0.02	0.02	0.0	0.09	0.09	0.0	3.70	3.70	0.1	15.90	15.90	0.5	
20m計					0.7			1.0			103.3			247.6	
No. 40 + 1.06	1.06		0.02	0.02	0.0	0.09	0.09	0.1	3.70	3.70	3.9	15.90	15.90	16.9	BC. 25
No. 40 + 12.61	11.55		0.08	0.05	0.6	0.01	0.05	0.6	2.50	3.10	35.8	9.80	12.85	148.4	MC. 25
No. 41 + 0.00	7.39		0.11	0.10	0.7	0.00	0.01	0.1	5.90	4.20	31.0	13.00	11.40	84.2	
20m計					1.3			0.8			70.7			249.5	
No. 41 + 0.77	0.77		0.11	0.11	0.1	0.00	0.00	0.0	5.90	5.90	4.5	13.00	13.00	10.0	NO. 41+0.77
No. 41 + 0.77	0.00		0.11	0.11	0.0	0.00	0.00	0.0	5.90	5.90	0.0	13.00	13.00	0.0	NO. 41+0.77
No. 41 + 4.45	3.68		0.02	0.07	0.3	0.00	0.00	0.0	4.30	5.10	18.8	10.40	11.70	43.1	EC. 25+0.28
No. 41 + 4.45	0.00		0.02	0.02	0.0	0.00	0.00	0.0	4.30	4.30	0.0	8.10	9.25	0.0	EC. 25+0.28
No. 41 + 8.41	3.96		0.10	0.06	0.2	0.00	0.00	0.0	3.60	3.95	15.6	9.60	8.85	35.0	IP. 26-5.91
No. 41 + 8.41	0.00		0.00	0.05	0.0	0.00	0.00	0.0	0.00	1.80	0.0	0.00	4.80	0.0	IP. 26-5.91
No. 42 + 0.00															
20m計					0.6			0.0			38.9			88.1	
合 計	77.37				3.6			2.8			298.0			826.3	

土工数量計算書 盛土、埋戻、補強土壁 1/1

測 点	距 離 (m)	補正 距離 (m)	RA1 埋戻 (路側工)			RA2 埋戻 (補強土壁前面)			RA3 埋戻 (補強土壁背面)			補正 距離 (m)	BA 盛土			備 考
			面 積 (m2)	平 均 (m2)	立 積 (m3)	面 積 (m2)	平 均 (m2)	立 積 (m3)	面 積 (m2)	平 均 (m2)	立 積 (m3)		面 積 (m2)	平 均 (m2)	立 積 (m3)	
No. 37 + 11.04																MC. 22+0. 83
No. 37 + 11.04	0.00		0.23			0.00			0.00			0.00	0.00			MC. 22+0. 83
No. 37 + 15.42	4.38		0.22	0.23	1.0	0.00	0.00	0.0	0.00	0.00	0.0	0.00	0.00	0.00	0.0	MC. 22+5. 21
No. 37 + 15.42	0.00		0.22	0.22	0.0	0.00	0.00	0.0	0.00	0.00	0.0	0.00	0.00	0.00	0.0	MC. 22+5. 21
No. 37 + 19.80	4.38		0.05	0.14	0.6	0.00	0.00	0.0	0.00	0.00	0.0	0.00	0.00	0.00	0.0	NO. 38-0. 2
No. 37 + 19.80	0.00		0.05	0.05	0.0	0.40	0.20	0.0	0.00	0.00	0.0	0.00	0.00	0.00	0.0	NO. 38-0. 2
No. 38 + 0.00	0.20		0.05	0.05	0.0	0.40	0.40	0.1	0.00	0.00	0.0	0.00	0.00	0.00	0.0	
20m計					1.6			0.1			0.0				0.0	
No. 38 + 16.89	16.89		0.30	0.18	3.0	0.50	0.45	7.6	0.00	0.00	0.0	0.00	0.00	0.00	0.0	BC. 23
No. 39 + 0.00	3.11		0.00	0.15	0.5	0.30	0.40	1.2	0.00	0.00	0.0	0.00	0.60	0.30	0.9	
20m計					3.5			8.8			0.0				0.9	
No. 39 + 2.08	2.08		0.30	0.15	0.3	0.40	0.35	0.7	0.00	0.00	0.0	0.00	0.20	0.40	0.8	MC. 23
No. 39 + 7.27	5.19		0.04	0.17	0.9	0.70	0.55	2.9	0.00	0.00	0.0	0.00	0.00	0.10	0.5	EC. 23
No. 39 + 7.61	0.34		0.04	0.04	0.0	0.70	0.70	0.2	0.00	0.00	0.0	0.00	0.00	0.00	0.0	BC. 24
No. 39 + 13.79	6.18		0.14	0.09	0.6	0.30	0.50	3.1	0.00	0.00	0.0	0.00	0.00	0.00	0.0	MC. 24
No. 39 + 19.97	6.18		0.12	0.13	0.8	0.70	0.50	3.1	0.00	0.00	0.0	0.00	0.00	0.00	0.0	EC. 24
No. 40 + 0.00	0.03		0.12	0.12	0.0	0.70	0.70	0.0	0.00	0.00	0.0	0.00	0.00	0.00	0.0	
20m計					2.6			10.0			0.0				1.3	
No. 40 + 1.06	1.06		0.12	0.12	0.1	0.70	0.70	0.7	0.00	0.00	0.0	0.00	0.00	0.00	0.0	BC. 25
No. 40 + 12.61	11.55		0.05	0.09	1.0	0.40	0.55	6.4	0.00	0.00	0.0	0.00	0.00	0.00	0.0	MC. 25
No. 41 + 0.00	7.39		0.21	0.13	1.0	0.40	0.40	3.0	0.00	0.00	0.0	0.00	0.00	0.00	0.0	
20m計					2.1			10.1			0.0				0.0	
No. 41 + 0.77	0.77		0.21	0.21	0.2	0.40	0.40	0.3	0.00	0.00	0.0	0.00	0.00	0.00	0.0	NO. 41+0. 77
No. 41 + 0.77	0.00		0.00	0.11	0.0	0.40	0.40	0.0	0.00	0.00	0.0	0.00	0.00	0.00	0.0	NO. 41+0. 77
No. 41 + 4.45	3.68		0.29	0.15	0.6	0.10	0.25	0.9	0.00	0.00	0.0	0.00	0.00	0.00	0.0	EC. 25+0. 28
No. 41 + 4.45	0.00		0.29	0.29	0.0	0.00	0.05	0.0	0.00	0.00	0.0	0.00	0.00	0.00	0.0	EC. 25+0. 28
No. 41 + 8.41	3.96		0.05	0.17	0.7	0.30	0.15	0.6	0.00	0.00	0.0	0.00	0.00	0.00	0.0	IP. 26-5. 91
No. 41 + 8.41	0.00		0.05	0.05	0.0	0.30	0.30	0.0	0.00	0.00	0.0	0.00	0.00	0.00	0.0	IP. 26-5. 91
No. 42 + 0.00																
20m計					1.5			1.8			0.0				0.0	
合 計	77.37				11.3			30.8			0.0				2.2	

土工数量計算書 法面、補強土壁 1/1

[illegible]

数量集計表

<補強土壁工>

種 別	細 別	規 格	単位	数 量	摘 要
補強土壁工部材			式	1.0	
壁面組立工			m2	413.9	斜面積
補強材敷設工			m2	1986.7	
天端組立工			m	70.0	=78.0-8.0
敷均し締固め工			m3	1743.9	
基面整正			m	247.8	
暗渠排水工			式	1.0	

補強土壁工部材

壁 面 材	VRA	φ 6.0*5.0-200*250目-1,800*1,000	ユニット	35	
		φ 6.0*5.0-200*250目- 800*1,000	ユニット	1	
	VRL	φ 6.0*5.0-200*250目-1,800*750	ユニット	195	
	VUL	φ 6.0*5.0-200*250目-1,800*1,500	ユニット	107	
補 強 材	ジオグリッド	TT045 SAMP (幅1.0m)	m2	707	100m□-ル= 7 10m□-ル= 1
		TT060 SAMP (幅1.0m)	m2	649	75m□-ル= 8 10m□-ル= 5
		TT090 SAMP (幅1.0m)	m2	683	50m□-ル= 13 10m□-ル= 4
					30m□-ル= 10m□-ル=
					30m□-ル= 10m□-ル=
		TT045N SAMP (幅0.32m)	m2	7	30m□-ル= 1
					30m□-ル=
		TT090N SAMP (幅0.32m)	m2	3	30m□-ル= 1
					30m□-ル=
					30m□-ル=
		合 計	m2	2049	
バックマットS	VBM	φ 7.5*5.0 -100*112目 -2,000*560	枚	23	端部処理用
植生マット		幅 750mm 不織布付き	m	32	端部処理用
接続部材	ジョイントバー	L =1,100 , t =5	本	40	
固定ピン		L型、長さ30cm程度	本	1076	雑資材

暗渠排水工

種 別	細 別	規 格	単位	数 量	摘 要
水平排水材		B=300	m	310.9	
暗渠集排水材		B=300,t=10	m	140.0	
土中集排水管		有孔管 φ 150	m	89.5	
吸出防止材		t=3mm, W=2.0m	m2	183.5	
フィルター材		S-30	m ³	20.6	
排出管		無孔管 φ 200	m	5.0	
フトンカゴ		1,200 × 500	m	10.0	=5*2

壁面積

列	寸法 (m)				⑤面積 (①+②)/2 × (③+④)/2	控除面積			⑨直面積 ⑤－⑧	⑥斜率	壁面積 ⑨×⑥	備 考
	①左端高	②右端高	③天端幅	④基礎幅		⑥控除高	⑦控除幅	⑧控除面積				
202	2.400	2.400	2.000	2.000	4.800				4.800	1.005	4.824	
203	2.400	2.400	2.000	2.000	4.800				4.800	1.005	4.824	
204	4.200	4.200	2.000	2.000	8.400				8.400	1.005	8.442	
205	4.800	4.800	2.000	2.000	9.600				9.600	1.005	9.648	
206	6.009	5.797	2.000	2.000	11.806				11.806	1.005	11.865	
207	5.797	5.576	2.000	2.000	11.373				11.373	1.005	11.430	
208	6.176	5.956	2.000	2.000	12.132				12.132	1.005	12.193	
209	5.956	5.735	2.000	2.000	11.691				11.691	1.005	11.749	
210	5.735	5.510	2.000	2.000	11.245				11.245	1.005	11.301	
211	6.110	5.881	2.000	2.000	11.991				11.991	1.005	12.051	
212	5.881	5.653	2.000	2.000	11.534				11.534	1.005	11.592	
213	5.653	5.424	2.000	2.000	11.077				11.077	1.005	11.132	
214	6.024	5.796	2.000	2.000	11.820				11.820	1.005	11.879	
215	5.796	5.567	2.000	2.000	11.363				11.363	1.005	11.420	
216	5.567	5.318	2.000	2.000	10.885				10.885	1.005	10.939	
217	5.918	5.610	2.000	2.000	11.528				11.528	1.005	11.586	
218	6.210	5.900	2.000	2.000	12.110				12.110	1.005	12.171	
219	6.500	6.195	2.000	2.000	12.695				12.695	1.005	12.758	
220	6.195	5.940	2.000	2.000	12.135				12.135	1.005	12.196	
221	5.940	5.686	2.000	2.000	11.626				11.626	1.005	11.684	
222	5.686	5.470	2.000	2.000	11.156				11.156	1.005	11.212	
223	6.070	5.883	2.000	2.000	11.953				11.953	1.005	12.013	
224	6.483	6.296	2.000	2.000	12.779				12.779	1.005	12.843	
225	6.896	6.701	2.000	2.000	13.597				13.597	1.005	13.665	
226	7.301	7.087	2.000	2.000	14.388				14.388	1.005	14.460	
227	7.087	6.854	2.000	2.000	13.941				13.941	1.005	14.011	
228	6.254	6.012	2.000	2.000	12.266				12.266	1.005	12.327	
229	6.012	5.756	2.000	2.000	11.768				11.768	1.005	11.827	
230	5.756	5.499	2.000	2.000	11.255				11.255	1.005	11.311	
231	6.099	5.842	2.000	2.000	11.941				11.941	1.005	12.001	
232	5.842	5.585	2.000	2.000	11.427				11.427	1.005	11.484	
233	5.585	5.328	2.000	2.000	10.913				10.913	1.005	10.968	
234	5.328	5.072	2.000	2.000	10.400				10.400	1.005	10.452	
235	5.672	5.409	2.000	2.000	11.081				11.081	1.005	11.136	
236	5.409	5.144	2.000	2.000	10.553				10.553	1.005	10.606	
237	3.344	3.082	2.000	2.000	6.426				6.426	1.005	6.458	
238	3.082	2.821	2.000	2.000	5.903				5.903	1.005	5.933	
239	1.621	1.359	2.000	2.000	2.980				2.980	1.005	2.995	
240	1.359	1.097	2.000	2.000	2.456				2.456	1.005	2.468	
合計			78.000	78.000					411.794		413.854	

端組立工（天端幅合計）： 78.000 m

設置延長（基礎幅合計）： 78.000 m

補強材集計

	補強材面積 (m ²)	ロス率	合 計 (m ²)	ロール長 (m)	ロール数 (本)	ロール長 (m)	ロール数 (本)
1:TT045	686.4	1.03	707	100	7	10	1
2:TT060	629.4	1.03	649	75	8	10	5
3:TT090	662.4	1.03	683	50	13	10	4
4:TT120				30		10	
5:TT160				30		10	
6:TT045N	6.1	1.03	7	30	1		
7:TT060N				30			
8:TT090N	2.4	1.03	3	30	1		
9:TT120N				30			
10:TT160N				30			
合 計	1986.7		2,049				40

敷均し・締固め工

列数	202	203	204	205	206	207	208	209	210	211	212	213
①延長（上端）	2.000	2.000	2.000	2.000	2.000	2.000	2.000	2.000	2.000	2.000	2.000	2.000
②延長（下端）	2.000	2.000	2.000	2.000	2.000	2.000	2.000	2.000	2.000	2.000	2.000	2.000
③平均延長（①+②）/2	2.000	2.000	2.000	2.000	2.000	2.000	2.000	2.000	2.000	2.000	2.000	2.000
④調整高（左端）					0.609	0.997	0.776	0.556	0.935	0.710	1.081	0.853
⑤調整高（右端）					0.397	0.776	0.556	0.335	0.710	0.481	0.853	0.624
⑥平均高（④+⑤）/2					0.503	0.887	0.666	0.446	0.823	0.596	0.967	0.739
⑦調整部壁面積（③×⑥）	0.000	0.000	0.000	0.000	1.006	1.774	1.332	0.892	1.646	1.192	1.934	1.478
⑧1段当たり高さ	0.6	0.6	0.6	0.6	0.6	0.6	0.6	0.6	0.6	0.6	0.6	0.6
調整部					5.00	4.20	5.00	5.00	4.20	5.00	4.20	4.20
標準部上段からの配置					5.00	4.20	5.00	5.00	4.20	5.00	4.20	4.20
			4.20	5.00	5.00	4.20	5.00	5.00	4.20	5.00	4.20	4.20
			4.20	4.60	4.60	4.20	4.60	4.60	4.20	4.60	4.20	4.20
			3.70	4.60	4.60	3.70	4.60	4.60	3.70	4.60	3.70	3.70
	3.70	3.70	3.70	4.30	4.30	3.70	4.30	4.30	3.70	4.30	3.70	3.70
	3.50	3.50	3.50	4.30	4.30	3.50	4.30	4.30	3.50	4.30	3.50	3.50
	3.40	3.40	3.40	4.10	4.10	3.40	4.10	4.10	3.40	4.10	3.40	3.40
	3.20	3.20	3.20	4.00	4.00	3.20	4.00	4.00	3.20	4.00	3.20	3.20
				3.80	3.80		3.80	3.80		3.80		
⑨調整部補強材長	0.00	0.00	0.00	0.00	5.00	4.20	5.00	5.00	4.20	5.00	4.20	4.20
⑩標準部補強材長 合計	13.80	13.80	25.90	34.70	39.70	30.10	39.70	39.70	30.10	39.70	30.10	30.10
⑪調整部 敷均し・締固め土量 （⑦×⑨）	0.000	0.000	0.000	0.000	5.030	7.451	6.660	4.460	6.913	5.960	8.123	6.208
⑫標準部 敷均し・締固め土量 （③×⑧×⑩）	16.560	16.560	31.080	41.640	47.640	36.120	47.640	47.640	36.120	47.640	36.120	36.120
⑬合計（⑪+⑫）	16.560	16.560	31.080	41.640	52.670	43.571	54.300	52.100	43.033	53.600	44.243	42.328

214	215	216	217	218	219	220	221	222	223	224	225	226	227	228	229	230
2.000	2.000	2.000	2.000	2.000	2.000	2.000	2.000	2.000	2.000	2.000	2.000	2.000	2.000	2.000	2.000	2.000
2.000	2.000	2.000	2.000	2.000	2.000	2.000	2.000	2.000	2.000	2.000	2.000	2.000	2.000	2.000	2.000	2.000
2.000	2.000	2.000	2.000	2.000	2.000	2.000	2.000	2.000	2.000	2.000	2.000	2.000	2.000	2.000	2.000	2.000
0.624	0.996	0.767	1.118	0.810	1.100	0.795	0.540	0.886	0.670	1.083	0.896	0.701	1.087	0.854	0.612	0.956
0.396	0.767	0.518	0.810	0.500	0.795	0.540	0.286	0.670	0.483	0.896	0.701	0.487	0.854	0.612	0.356	0.699
0.510	0.882	0.643	0.964	0.655	0.948	0.668	0.413	0.778	0.577	0.990	0.799	0.594	0.971	0.733	0.484	0.828
1.020	1.764	1.286	1.928	1.310	1.896	1.336	0.826	1.556	1.154	1.980	1.598	1.188	1.942	1.466	0.968	1.656
0.6	0.6	0.6	0.6	0.6	0.6	0.6	0.6	0.6	0.6	0.6	0.6	0.6	0.6	0.6	0.6	0.6
5.00	4.20	4.20	5.00	5.00	5.00	5.00	5.00	4.20	5.00	5.00	5.00	5.70	5.00	5.00	5.00	4.20
5.00	4.20	4.20	5.00	5.00	5.00	5.00	5.00	4.20	5.00	5.00	5.00	5.70	5.00	5.00	5.00	4.20
5.00	4.20	4.20	4.60	5.00	5.00	5.00	5.00	4.20	5.00	5.00	5.00	5.70	5.00	5.00	5.00	4.20
4.60	4.20	4.20	4.60	4.60	4.60	4.60	4.60	4.20	4.60	4.60	5.00	5.60	5.00	4.60	4.60	4.20
4.60	3.70	3.70	4.30	4.60	4.60	4.60	4.60	3.70	4.60	4.60	4.60	5.60	4.60	4.60	4.60	3.70
4.30	3.70	3.70	4.30	4.30	4.30	4.30	4.30	3.70	4.30	4.30	4.60	5.10	4.60	4.30	4.30	3.70
4.30	3.50	3.50	4.10	4.30	4.30	4.30	4.30	3.50	4.30	4.30	4.30	5.10	4.30	4.30	4.30	3.50
4.10	3.40	3.40	4.00	4.10	4.10	4.10	4.10	3.40	4.10	4.10	4.30	4.80	4.30	4.10	4.10	3.40
4.00	3.20	3.20	3.80	4.00	4.00	4.00	4.00	3.20	4.00	4.00	4.10	4.80	4.10	4.00	4.00	3.20
3.80				3.80	3.80	3.80	3.80		3.80	3.80	4.00	4.60	4.00	3.80	3.80	
											3.80	4.50	3.80			
												4.30				
5.00	4.20	4.20	5.00	5.00	5.00	5.00	5.00	4.20	5.00	5.00	5.00	5.70	5.00	5.00	5.00	4.20
39.70	30.10	30.10	34.70	39.70	39.70	39.70	39.70	30.10	39.70	39.70	44.70	55.80	44.70	39.70	39.70	30.10
5.100	7.409	5.401	9.640	6.550	9.480	6.680	4.130	6.535	5.770	9.900	7.990	6.772	9.710	7.330	4.840	6.955
47.640	36.120	36.120	41.640	47.640	47.640	47.640	47.640	36.120	47.640	47.640	53.640	66.960	53.640	47.640	47.640	36.120
52.740	43.529	41.521	51.280	54.190	57.120	54.320	51.770	42.655	53.410	57.540	61.630	73.732	63.350	54.970	52.480	43.075

231	232	233	234	235	236	237	238	239	240	合 計
2.000	2.000	2.000	2.000	2.000	2.000	2.000	2.000	2.000	2.000	
2.000	2.000	2.000	2.000	2.000	2.000	2.000	2.000	2.000	2.000	
2.000	2.000	2.000	2.000	2.000	2.000	2.000	2.000	2.000	2.000	
0.699	1.042	0.785	0.528	0.872	0.609	0.944	0.682	1.021	0.759	
0.442	0.785	0.528	0.272	0.609	0.344	0.682	0.421	0.759	0.497	
0.571	0.914	0.657	0.400	0.741	0.477	0.813	0.551	0.890	0.628	
1.142	1.828	1.314	0.800	1.482	0.954	1.626	1.102	1.780	1.256	
0.6	0.6	0.6	0.6	0.6	0.6	0.6	0.6	0.6	0.6	
5.00	4.20	4.20	4.20	4.20	4.20	4.20	5.00	5.00	5.00	
5.00	4.20	4.20	4.20	4.20	4.20	4.20	5.00	5.00	5.00	
5.00	4.20	4.20	4.20	4.20	4.20	4.20	5.00			
4.60	4.20	4.20	4.20	4.20	4.20	4.20	4.60			
4.60	3.70	3.70	3.70	3.70	3.70	3.70	4.60			
4.30	3.70	3.70	3.70	3.70	3.70					
4.30	3.50	3.50	3.50	3.50	3.50					
4.10	3.40	3.40	3.40	3.40	3.40					
4.00	3.20	3.20	3.20	3.20	3.20					
3.80										
5.00	4.20	4.20	4.20	4.20	4.20	4.20	5.00	5.00	5.00	
39.70	30.10	30.10	30.10	30.10	30.10	16.30	19.20	5.00	5.00	
5.710	7.678	5.519	3.360	6.224	4.007	6.829	5.510	8.900	6.280	
47.640	36.120	36.120	36.120	36.120	36.120	19.560	23.040	6.000	6.000	
53.350	43.798	41.639	39.480	42.344	40.127	26.389	28.550	14.900	12.280	1,743.854

[illegible][illegible]

壁面ユニット

[illegible]

斜材=フルユニット枚数×3

斜材=ハーフユニット枚数×2

端部処理用 数量計算書

バックマット全体段数（端部処理箇所）

バックマットS	箇所数
フル	23
ハーフ	
フル（4～5分用）	
ハーフ（4～5分用）	

植生マット折り曲げ箇所

項目	箇所数
植生マット	32

（1.0m/箇所）

不織布 折り曲げ箇所

項目	箇所数
不織布	

（1.0m/箇所）

数量計算書

ジョイントバー

一式当り

[illegible]

数量計算書

固定ピン

一式当り

[illegible]

水平排水材 (B=300)

列番号	長さ(m)	箇所数	水平排水材 (m)
204	3.700	1	3.70
205	4.300	1	4.30
206	5.000	1	5.00
206	4.300	1	4.30
207	4.200	1	4.20
207	3.700	1	3.70
208-209	5.000	2	10.00
208-209	4.600	2	9.20
210	4.200	1	4.20
210	3.700	1	3.70
211	5.000	1	5.00
211	4.300	1	4.30
212-213	4.200	2	8.40
212-213	3.700	2	7.40
214	5.000	1	5.00
214	4.600	1	4.60
215-216	4.200	2	8.40
215-216	3.700	2	7.40
217	5.000	1	5.00
217	4.300	1	4.30
218	5.000	1	5.00
218	4.600	1	4.60
219-221	5.000	3	15.00
219-221	4.300	3	12.90
222	4.200	1	4.20
222	3.700	1	3.70
223	5.000	1	5.00
223	4.600	1	4.60
224	5.000	1	5.00
224	4.600	1	4.60
225	5.000	1	5.00
225	4.600	1	4.60
225	4.100	1	4.10
226	5.700	1	5.70
226	5.600	1	5.60
226	4.800	1	4.80
227	5.000	1	5.00
227	4.600	1	4.60
228-229	5.000	2	10.00
228-229	4.300	2	8.60
230	4.200	1	4.20
230	3.700	1	3.70
231	5.000	1	5.00
231	4.600	1	4.60
232-234	4.200	3	12.60
232-234	3.700	3	11.10
235-236	4.200	2	8.40
235-236	3.700	2	7.40
237	4.200	1	4.20
238	5.000	1	5.00
239-240	5.000	2	10.00
合 計			310.90

暗渠排水工

暗渠集排水材	1 箇所当たり長さ × 箇所数 10.0 × 14 =	140.0 (m)
土中集排水管	延長方向 + 横断方向 (L1) × 箇所数 70.0 + 3.5 × 3 = 横断方向 (L2) × 箇所数 4.5 × 2 = 横断方向 (L3) × 箇所数 5.0 × 0 = 横断方向 (L4) × 箇所数 5.5 × 0 = 横断方向 (L5) × 箇所数 6.5 × 0 = 横断方向 (L6) × 箇所数 0.0 × 0 =	80.5 (m) 9.0 (m) 0.0 (m) 0.0 (m) 0.0 (m) 0.0 (m) 0.0 (m)
合計	Σ =	89.5 (m)
吸出防止材	土中集排水管延長 × 1m当たり面積 89.5 × 2.05 =	183.48 (m ²)
フィルター材	土中集排水管延長 × 1m当たり体積 89.5 × 0.23 =	20.59 (m ³)
排出管	長さ × 箇所数 1 × 5 =	5.0 (m)
フトンカゴ	n 5 =	5 (個)

補強材
補強材面積 $A = \text{設計長} \times \text{列数} \times \text{幅}$
(4) TYPE-4

補強材面積 $A = \text{設計長} \times \text{列数} \times \text{幅}$

(4) TYPE-4

[illegible]

補強材面積 $A = \text{設計長} \times \text{列数} \times \text{幅}$
(5) TYPE-5

[illegible]

補強材

補強材面積 $A = \text{設計長} \times \text{列数} \times \text{幅}$

(6) TYPE-6

[illegible]

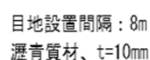
数 量 計 算 書

【 当初 】
No. 1

路線名:林道大吉寺線

測 点	区間距離	コンクリート路面工			溶接金網敷設								
		幅 員	平 均 幅 員	平 積	幅 員	平 均 幅 員	平 積						
No.36 + 0.00		3.00			2.80								
+ 12.80	12.80	3.00 左拡幅始まり	3.00	38.4	2.80	2.80	35.8						
+ 16.80	4.00	3.17 左+0.17	3.09	12.4	2.97	2.89	11.6				BC22		
+ 18.80	2.00	3.25 左+0.25	3.21	6.4	3.05	3.01	6.0						
No.37 + 0.00	1.20	3.25 左+0.25	3.25	3.9	3.05	3.05	3.7						
小 計	20.00			61.10			57.10						
合 計	20.00			61.1			57.1						

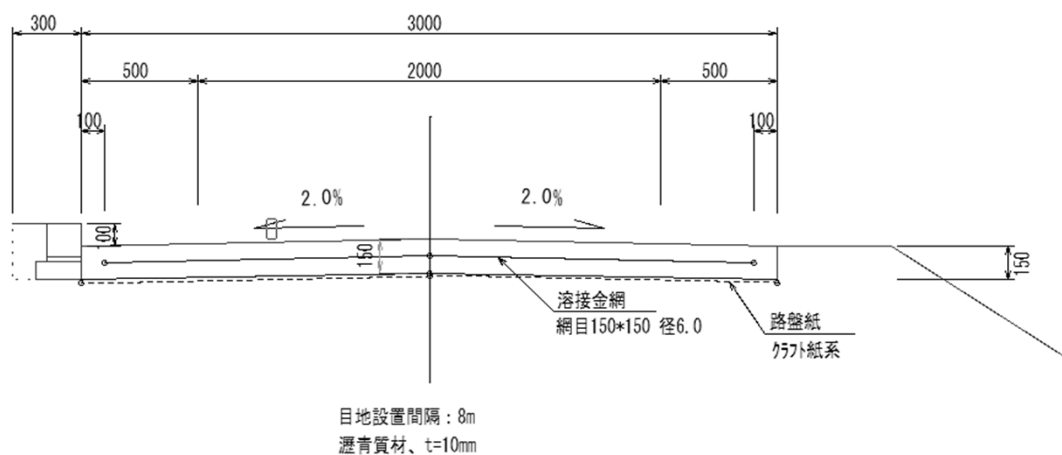
100m²当り



名 称	計 算 式	単 位	数 量
ｺﾝｸﾘｰﾄ路面工			
ｺﾝｸﾘｰﾄ路面工 (人力舗設手間)	A = 100.00 = 100.00	m2	100.0
ｺﾝｸﾘｰﾄ 18-8-40BB	V = 100.00 × 0.15 × 1.04 (+4%) = 15.60	m3	15.6
基面整正	A = 100.00 = 100.00	m2	100.0
路盤紙敷設			
路盤紙敷設手間	A = 100.00 = 100.00	m2	100.0
路盤紙 ｸﾗﾌﾄ紙系	A = 100.00 × 1.12 (+12%) = 112.00	m2	112.0

コンクリート路面付帯工 計 算 書

1式当り



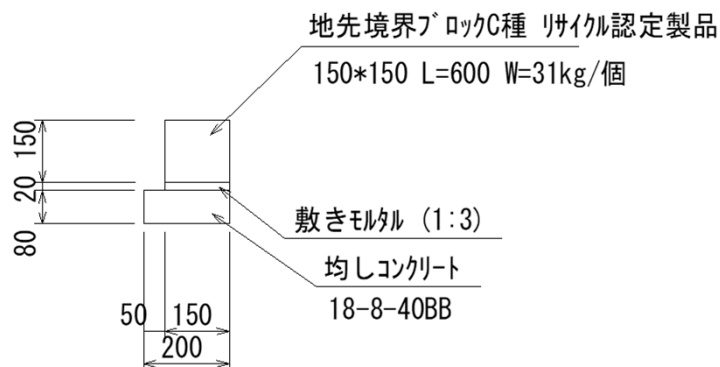
名 称	計 算 式	単 位	数 量
溶接金網敷設			
溶接金網敷設手間	$A = 57.10 = 57.10$	m2	57.1
溶接金網 150×150 φ6	$A = 57.10 \times 1.10 (+10\%) = 62.81$	m2	63.0
型枠			
均しコンクリート	$0.15 \times (\text{延長} 20.00 + \text{終点} 3.25) = 3.49$	m2	3.5
目地板			
伸縮目地材	$0.15 \times (3.00 + 3.17) = 0.93$	m2	0.9

路側工

計 算 書

1 0 m 当り

地先境界ブロック



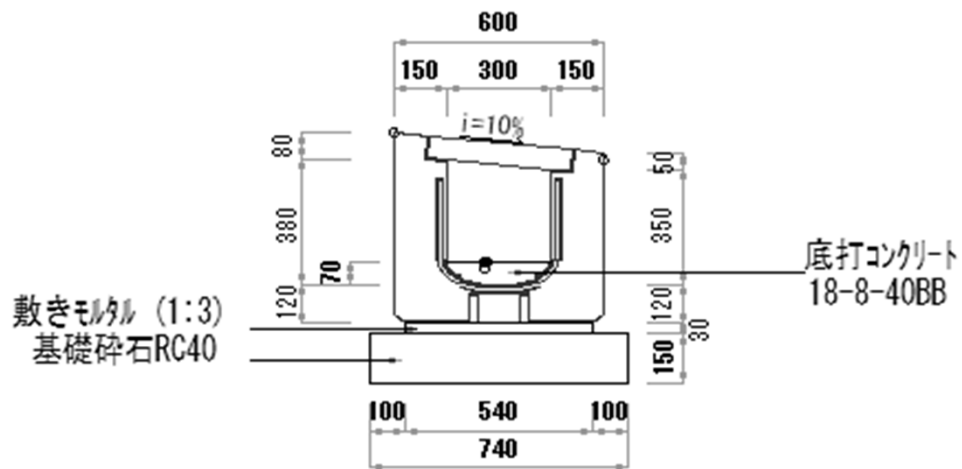
名 称	計 算 式	単 位	数 量
地先境界ブロック C種 150*150*600	$N = 10.00 \div 0.605 = 16.53$	個	16.5
ブロック据付手間 600以下 50kg未満	$L = 10.00 = 10.00$	m	10.0
均し型枠	$A = 0.08 \times 10.00 \times 2 = 1.60$	m ²	1.6
均しコンクリート 18-8-40BB t=80	$V = 0.20 \times 0.08 \times 10.00 = 0.16$	m ³	0.2
敷きモルタル 1:3	$V = 0.02 \times 0.15 \times 10.00 = 0.03$	m ³	0.03
基面整正	$A = 0.20 \times 10.00 = 2.00$	m ²	2.0

横断側溝工

計 算 書

10m当り

縦断勾配用横断側溝

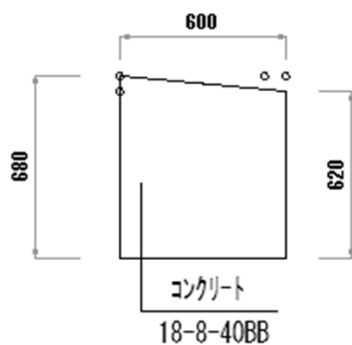


名 称	計 算 式	単 位	数 量
縦断勾配用 横断側溝300*350	$N = 10.00 \div 1.00 = 10.00$	本	10.0
側溝据付 1000kg/個以下	$L = 10.00 = 10.00$	m	10.0
グレーチング横断用 B=0.3m 1m/枚	$N = 10.00 = 10.00$	枚	10.0
蓋版据付 40kg/枚以下	$N = 10.00 = 10.00$	枚	10.0
基礎碎石 (RC-40) t=150	$V = 0.74 \times 0.15 \times 10.00 \times 1.20 = 1.33$ (+20%)	m ³	1.3
敷きモルタル 1:3	$V = 0.54 \times 0.03 \times 10.00 = 0.16$	m ³	0.2
基面整正	$A = 0.74 \times 10.00 = 7.40$	m ²	7.4
底打コンクリート 18-8-40BB	$V = 0.3 \times 0.07 \times 10.00 = 0.21$	m ³	0.2

止壁工

計 算 書

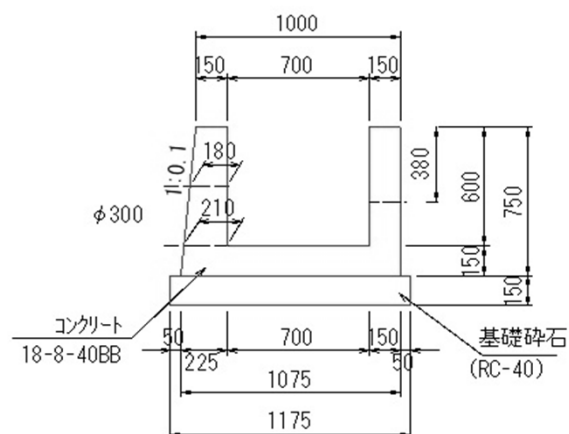
1箇所当たり



$$t=150$$

名 称	計 算 式	単 位	数 量
コンクリート 18-8-40BB	$V = (0.68 + 0.62) / 2.00 * 0.6 = 0.06$ $* 0.15$	m3	0.1
コン型枠	$A = (0.68 + 0.62) / 2.00 * 0.6$ $* 2.00 + (0.68 + 0.62) * 0.15 = 0.98$	m2	1.0
基面整正	$A = 0.15 \times 0.60 = 0.09$	m2	0.1

1箇所当たり

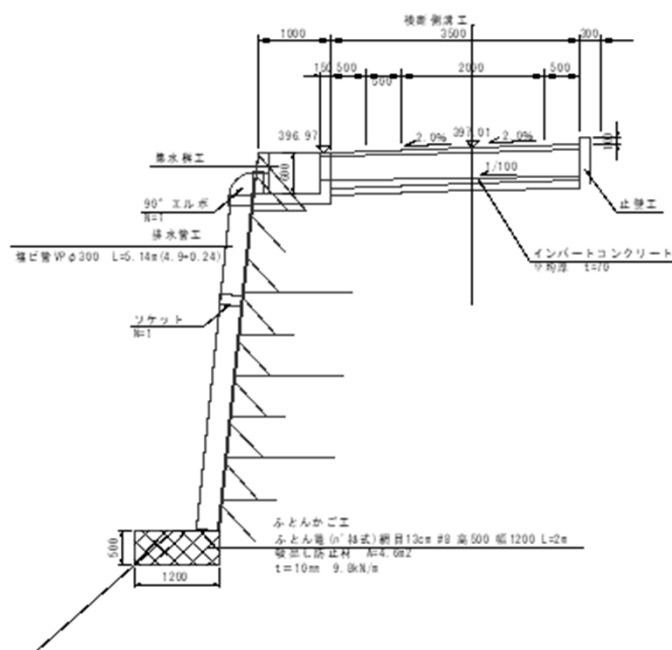


名 称	計 算 式	単 位	数 量
コンクリート 18-8-40BB	$V = \begin{aligned} &1.075 \times 0.750 \times 0.70 - \\ &0.700 \times 0.600 \times 0.40 - \\ &(1.075 - 1.000) \times 0.75 \div 2 \\ &\times 0.700 - (0.150 \times 0.38 \times 0.300) \\ &- (3.14 \times 0.15 \times 0.15 \times 0.195) \end{aligned}$ $= 0.35$	m3	0.4
コン型枠	$A = \begin{aligned} &(1.075 + 1.000) \div 2 \times 0.75 \times 2 \\ &+ 0.75 \times 0.7 + 0.75 \times 0.7 \times 1.005 \\ &+ 0.75 \times 0.700 \times 2 \\ &+ 0.75 \times 0.400 \times 2 \\ &- 3.14 \times 0.15 \times 0.15 \times 2 \\ &- 0.380 \times 0.30 \times 2 \\ &+ (0.380 + 0.300 + 0.380) \times 0.15 \end{aligned}$ $= 4.05$	m2	4.1
基礎碎石(RC-40) t=150	$V = 1.175 \times 0.80 \times 0.15 \times 1.20 = 0.17$ <p style="text-align: right;">(+20%)</p>	m3	0.2
基面整正	$A = 1.175 \times 0.80 = 0.94$	m2	0.9

排水管工

計 算 書

1 式当り

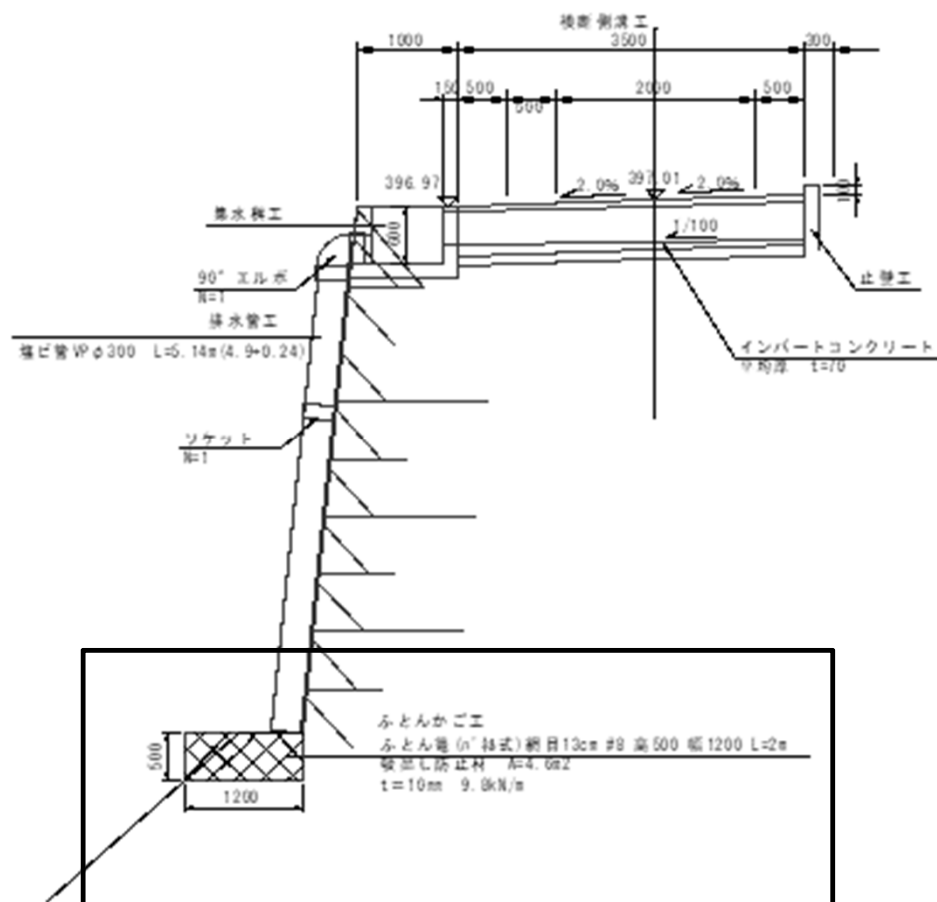


名 称	計 算 式	単 位	数 量
VP300	4.90 + 0.24 = 5.14	m	5.1
VP300用 90° エルボ	1.00	個	1
VP300用 ソケット	1.00	個	1

ふとんかご工

計 算 書

1箇所当たり



名 称	計 算 式	単 位	数 量
ふとん籠 割栗石 150～200mm	H500 B1200 L2000 V = 0.50 × 1.20 × 2.00 × 0.95 = 1.14 (-5%) 背面 0.50 × 2.00 = 1.00 側面 0.50 × 1.20 × 2 = 1.20 底面 1.20 × 2.00 = 2.40 4.60	個 m3	1.0 1.1
吸出防止材 t=10mm	4.6 × 1.07 (+7%) = 4.92	m2	4.9
基面整正	A = 1.20 × 2.00 = 2.40	m2	2.4